

VERGİ BİRİMLERİ

2. Vergi Birimleri

2.1. Vergi Birimlerinin Yıllar İtibariyle Sayısal Durumu

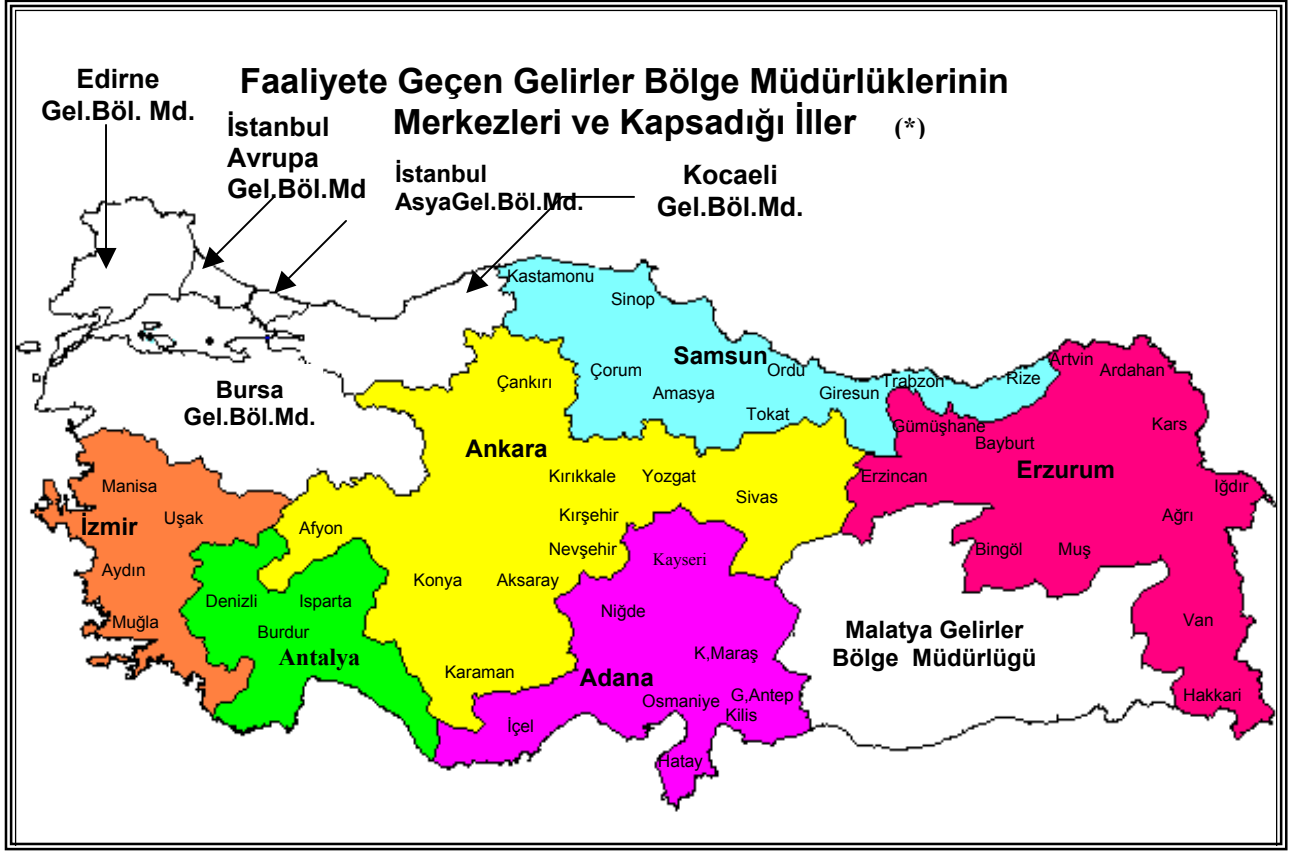
Birimin Adı	31/12/1996	31/12/1997	31/12/1998	31/12/1999	31/12/2000
Gelirler Bölge Müdürlüğü	–	–	6	6	6
Vergi Dairesi Başkanlığı	13	14	15	16	16
Gelir Müdürlüğü	103	105	106	106	108
Vergi Dairesi Müdürlüğü	410	411	413	421	421
Takdir Komisyonu Başkanlığı	57	63	63	63	63
Bağlı Vergi Daireleri (Mal Müdürlüğü)	590	582	580	578	584
Toplam	1173	1175	1183	1190	1198

2.2. Gelirler Bölge Müdürlükleri

Vergi denetiminde çağdaş tekniklerden yararlanılması ve denetimin etkin bir yapıya kavuşturulması amacıyla 178 Sayılı KHK’de değişiklik yapan 516 Sayılı KHK’ye göre, 12 bölgede Gelirler Bölge Müdürlükleri kurulması öngörülmüştür. 01.06.1998 tarihinden itibaren 6 bölgeyi kapsayan Adana, Ankara, Antalya, Erzurum, İzmir ve Samsun bölge müdürlükleri faaliyete geçirilmiş olup, yıllık denetim planlarının ilk defa bölge düzeyinde uygulanması çalışmalarına başlanılmıştır.

Gelirler Bölge Müdürlüklerinin Merkezleri ve Kapsadığı İller

- ADANA** Adana, Gaziantep, Hatay, İçel, Kayseri, Kahramanmaraş, Niğde, Osmaniye, Kilis
- ANKARA** Ankara, Afyon, Aksaray, Çankırı, Karaman, Kırıkkale, Kırşehir, Konya, Nevşehir, Sivas, Yozgat
- ANTALYA** Antalya, Burdur, Denizli, Isparta
- BURSA** Bursa, Balıkesir, Bilecik, Çanakkale, Eskişehir, Kütahya, Yalova
- EDİRNE** Edirne, Kırklareli, Tekirdağ
- ERZURUM** Erzurum, Ağrı, Ardahan, Artvin, Bayburt, Bingöl, Erzincan, Gümüşhane, Hakkari, Iğdır, Kars, Muş, Van
- İSTANBUL** Avrupa Yakası
- İSTANBUL** Asya Yakası
- İZMİR** İzmir, Aydın, Manisa, Muğla, Uşak
- KOCAELİ** Kocaeli, Bartın, Bolu, Sakarya, Zonguldak, Karabük, Düzce
- MALATYA** Malatya, Adıyaman, Batman, Bitlis, Tunceli, Diyarbakır, Mardin, Siirt, Şanlıurfa, Şırnak, Elazığ
- SAMSUN** Samsun, Amasya, Çorum, Giresun, Kastamonu, Ordu, Rize, Sinop, Tokat, Trabzon

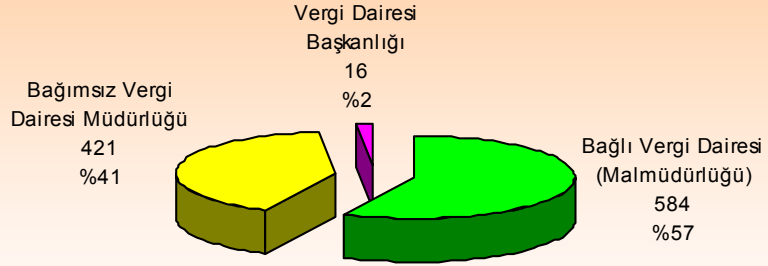


(*) Edirne, İstanbul Avrupa, İstanbul Asya, Kocaeli, Bursa ve Malatya Gelirler Bölge Müdürlükleri henüz faaliyete geçmemiştir.

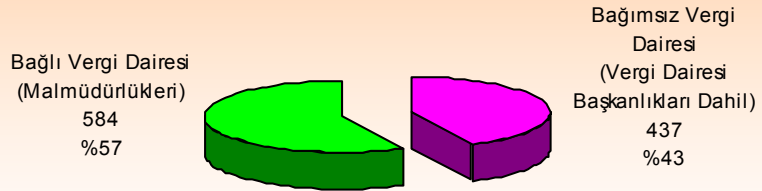
2.3. Vergi Daireleri

	ADET
Vergi Dairesi Başkanlığı	16
Bağımsız Vergi Dairesi Müdürlüğü	421
(Süreksiz Yükümlülükler Bakan Vergi Daireleri)	26
Bağlı Vergi Dairesi (Mal Müdürlüğü)	584
T O P L A M	1021
Onay Alındığı Halde Faaliyete Geçmeyen Vergi Daireleri	9
Bağlı Vergi Dairesi Kurulmayan İlçe Mal Müdürlükleri	11

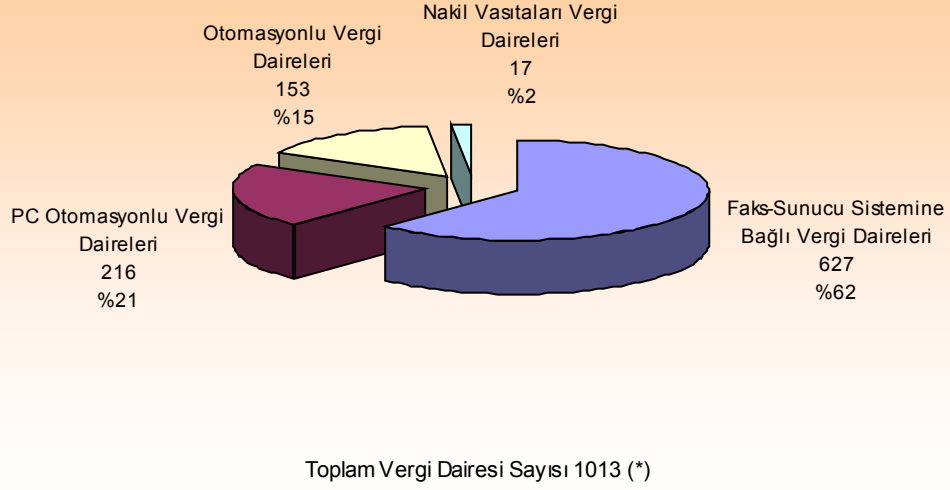
Türkiye Geneline Bağımsız Vergi Daireleri ve Bağlı Vergi Daireleri (Malmüdürlükleri) ile Vergi Dairesi Başkanlıklarının Dağılımı



Türkiye Geneline Bağımsız Vergi Daireleri (Vergi Dairesi Başkanlıkları Dahil) ve Bağlı Vergi Daireleri (Malmüdürlükleri)'nin Dağılımı

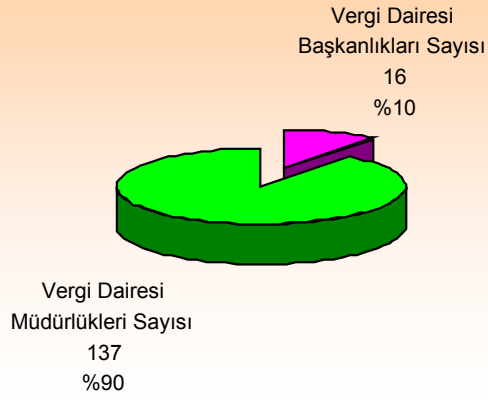


Sicil Otomasyonu Yürütülen Vergi Dairelerinin Dağılımı



(*) 8 Süreksiz Vergi Dairesi'nde sicil otomasyonu yapılmamaktadır.

VEDOP ile Çalışan Vergi Dairesi Müdürlükleri ve Başkanlıklarının Dağılımı



2.4. Gelir Müdürlükleri İllere Göre Gelir Müdürlükleri Sayısı

İli	Gelir Müdürlüğü Sayısı	İli	Gelir Müdürlüğü Sayısı	İli	Gelir Müdürlüğü Sayısı
Adana	4	Giresun	1	Samsun	1
Adıyaman	1	Gümüşhane	1	Siirt	1
Afyon	1	Hakkari	1	Sinop	1
Ağrı	1	Hatay	1	Sivas	1
Amasya	1	Isparta	1	Tekirdağ	1
Ankara	7	İçel	2	Tokat	1
Antalya	2	İstanbul	9	Trabzon	1
Artvin	1	İzmir	4	Tunceli	1
Aydın	1	Kars	1	Şanlıurfa	1
Balıkesir	1	Kastamonu	1	Uşak	1
Bilecik	1	Kayseri	2	Van	1
Bingöl	1	Kırklareli	1	Yozgat	1
Bitlis	1	Kırşehir	1	Zonguldak	1
Bolu	1	Kocaeli	1	Aksaray	1
Burdur	1	Konya	1	Bayburt	1
Bursa	4	Kütahya	1	Karaman	1
Çanakkale	1	Malatya	1	Kırıkkale	1
Çankırı	1	Manisa	1	Batman	1
Çorum	1	Kahramanmaraş	1	Şırnak	1
Denizli	1	Mardin	1	Bartın	1
Diyarbakır	1	Muğla	1	Ardahan	1
Edirne	1	Muş	1	Iğdır	1
Elazığ	1	Nevşehir	1	Yalova	1
Erzincan	1	Niğde	1	Karabük	1
Erzurum	1	Ordu	1	Kilis	1
Eskişehir	1	Rize	1	Osmaniye	1
Gaziantep	2	Sakarya	1	Düzce	1
Toplam					108

2.5. Takdir Komisyonu Başkanlıkları İllere Göre Takdir Komisyonu Başkanlıkları Sayısı

İli	Takdir Kom. Bşk. Sayısı	İli	Takdir Kom. Bşk. Sayısı
Adana	2	İzmir	4
Ankara	8	Kars	1
Antalya	1	Kayseri	1
Aydın	1	Kocaeli	1
Balıkesir	1	Konya	1
Bursa	2	Malatya	1
Denizli	1	Manisa	1
Diyarbakır	1	Sakarya	1
Elazığ	1	Samsun	1
Erzurum	1	Sivas	1
Eskişehir	1	Tekirdağ	11
Gaziantep	1	Trabzon	1
İçel	2	Şanlıurfa	1
İstanbul	24		
Toplam			63